

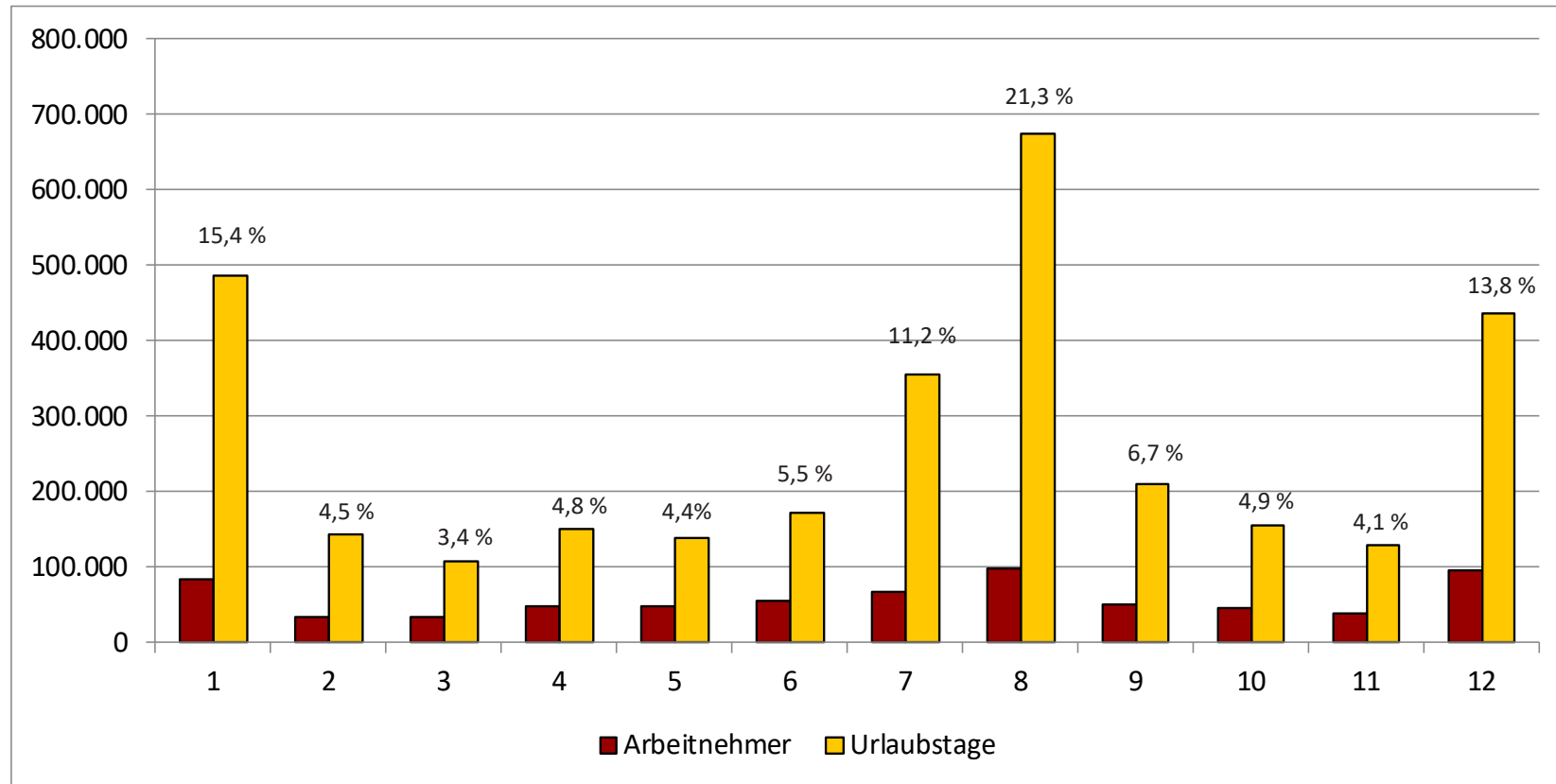
Urlaubshaltungen nach Monaten 2025

	Baugewerbe		Bauindustrie		Bauhilfsgewerbe		Zimmerer		Dachdecker		Spengler	
	AN	UT	AN	UT	AN	UT	AN	UT	AN	UT	AN	UT
Jänner	38.555	230.507	17.197	110.459	6.042	26.649	5.804	34.164	2.299	13.979	2.447	12.194
Februar	16.352	65.791	6.306	33.735	2.325	8.211	2.288	9.001	1.085	4.108	929	3.049
März	17.133	50.198	5.169	18.642	2.639	8.476	2.767	7.442	1.117	2.678	1.035	2.413
April	23.393	70.831	7.670	26.834	4.108	14.490	2.809	8.200	1.462	3.586	1.525	4.010
Mai	24.413	67.067	6.543	20.042	3.879	11.356	3.172	8.725	1.785	4.183	1.775	4.092
Juni	26.682	82.225	8.400	29.590	3.983	13.328	3.814	11.402	1.824	4.569	2.129	6.232
Juli	32.432	166.943	10.741	59.090	5.377	30.438	4.512	22.740	2.042	10.180	2.998	14.850
August	47.483	327.427	15.206	102.369	7.346	52.527	7.254	49.814	3.185	22.264	4.658	30.367
September	24.716	99.382	8.204	37.828	3.562	15.448	3.368	12.847	1.464	4.896	2.162	8.174
Oktober	22.349	74.655	6.361	23.132	3.204	10.965	2.901	9.907	1.219	3.550	1.659	4.973
November	18.885	62.403	4.711	15.790	2.890	10.363	2.213	7.086	1.093	2.896	1.405	3.999
Dezember	44.180	195.892	14.280	59.452	7.269	32.827	6.534	27.361	3.048	13.420	4.794	22.722
2025 Gesamt	336.573	1.493.321	110.788	536.963	52.624	235.078	47.436	208.689	21.623	90.309	27.516	117.075

AN: Arbeitnehmer
UT: Urlaubstage

	Pflasterer		Platten- u. Fliesenl.		Steinmetz		Holz-Stein		Öff. u. Andere		Österreich	
	AN	UT	AN	UT	AN	UT	AN	UT	AN	UT	AN	UT
Jänner	255	1643	3195	13958	897	4757	331	1489	6534	37461	83.556	487.260
Februar	94	373	1029	3963	339	1406	222	638	2962	12459	33.931	142.734
März	138	324	1048	3508	305	996	214	615	3450	12115	35.015	107.407
April	231	575	1353	4877	409	1227	239	621	4733	16742	47.932	151.993
Mai	324	771	1434	4299	545	1536	304	818	5260	16444	49.434	139.333
Juni	320	764	1539	5203	556	1837	317	938	5059	17237	54.623	173.325
Juli	450	2137	2174	12277	786	4224	381	2150	6150	30680	68.043	355.709
August	726	5753	3018	21733	1195	8794	423	1954	8435	50643	98.929	673.645
September	282	914	1382	6138	474	1962	234	846	5581	22712	51.429	211.147
Oktober	300	847	1163	4440	398	1449	223	669	5620	19944	45.397	154.531
November	345	1190	894	3147	474	1927	126	330	5416	19747	38.452	128.878
Dezember	563	2786	3301	14460	1123	5155	444	2127	11116	60452	96.652	436.654
2025 Gesamt	4.028	18.077	21.530	98.003	7.501	35.270	3.458	13.195	70.316	316.636	703.393	3.162.616

Urlaubshaltungen nach Monaten 2025



Länge der Urlaubshaltungen 2025

verbraucher Urlaub in Tagen	Urlaubende Arbeitnehmer												
	Jänner	Februar	März	April	Mai	Juni	Juli	August	Sept.	Oktober	Nov.	Dez.	2025
1	5841	9555	14378	16229	19116	21645	10662	11426	14029	14030	13543	8226	158.680
2	21494	5842	7025	8357	11875	8835	6502	5818	9401	8847	7622	13001	114.619
3	6344	3201	3316	6271	4865	4760	3637	3310	3816	5862	3751	8875	58.008
4	5424	2485	2009	5580	4186	5409	16000	6283	2776	3041	2461	31642	87.296
5	6019	5949	3937	5961	4476	5738	8582	11834	9893	7497	5611	13840	89.337
6	13767	1225	1089	1538	1615	2661	3025	11203	2346	1504	1370	6121	47.464
7	4071	777	600	1290	773	1218	1776	3075	1748	925	767	3660	20.680
8	2542	705	477	551	523	1284	1752	3051	1009	1019	628	2428	15.969
9	2407	516	283	740	526	1255	6966	19537	631	395	429	3231	36.916
10	2526	1367	833	447	621	657	5139	13999	3732	1199	1143	2290	33.953
11	3933	308	273	155	213	225	1134	2534	542	215	198	757	10.487
12	1414	244	122	197	121	135	495	965	391	125	133	492	4.834
13	1123	222	87	96	61	248	355	643	165	156	101	607	3.864
14	1046	184	71	130	95	113	867	3077	113	71	86	395	6.248
15	1029	439	145	74	91	70	435	1037	387	149	185	264	4.305
16	1353	130	55	28	40	33	116	235	68	45	49	167	2.319
17	588	95	32	62	19	39	88	133	66	40	41	97	1.300
18	497	119	41	38	32	87	75	97	51	51	79	467	1.634
19	434	96	31	27	49	191	163	301	28	18	34	13	1.385
20	350	472	66	29	124	1	53	346	63	41	221	33	1.799
21	1314		145	114			32	25	18	24		7	1.679
22	9			18	13	19	30		156	19		6	270
23	31						159			124		33	347
24													
25													
Gesamt	83.556	33.931	35.015	47.932	49.434	54.623	68.043	98.929	51.429	45.397	38.452	96.652	703.393

Länge der Urlaubshaltungen 2025

Urlaubslänge	Urlaubshaltungen
unter 5 Tage	418.603
5 Tage	89.337
6 bis 10 Tage	154.982
11 bis 15 Tage	29.738
16 bis 20 Tage	8.437

- unter 5 Tage
- 5 Tage
- 6-10 Tage
- 11-15 Tage
- 16-20 Tage
- über 20 Tage

