

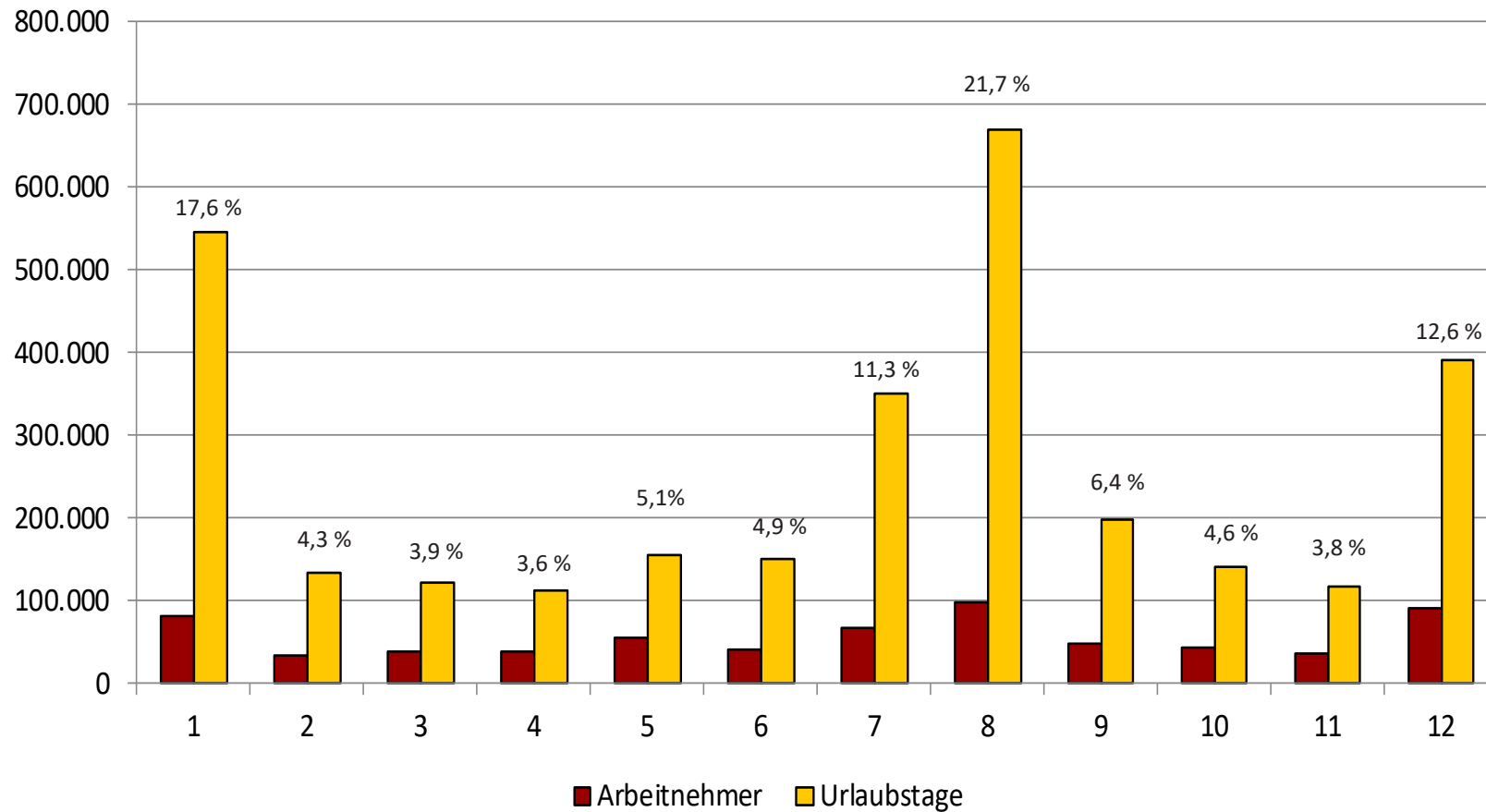
Urlaubshaltungen nach Monaten 2024

	Baugewerbe		Bauindustrie		Bauhilfsgewerbe		Zimmerer		Dachdecker		Spengler	
	AN	UT	AN	UT	AN	UT	AN	UT	AN	UT	AN	UT
Jänner	38.812	265.482	16.875	121.505	6.435	34.054	5.709	40.534	2.256	15.754	0	0
Februar	17.479	64.618	6.330	30.904	2.168	6.883	2.537	8.909	1.123	3.660	0	0
März	19.310	58.772	5.777	20.884	3.261	10.364	2.768	7.815	1.327	3.129	0	0
April	19.810	54.050	6.238	18.939	3.470	10.466	2.306	6.152	1.184	3.005	0	0
Mai	27.774	76.588	8.050	24.527	4.725	14.650	3.428	9.231	1.848	4.531	0	0
Juni	21.259	74.135	6.627	25.079	3.081	11.885	3.002	10.771	1.152	3.514	0	0
Juli	34.096	170.599	11.427	61.070	5.540	31.133	4.825	23.602	2.129	10.389	0	0
August	49.325	340.011	15.559	106.514	7.924	57.116	7.441	50.919	3.217	22.078	0	0
September	24.244	96.581	8.119	36.696	3.675	15.229	3.371	12.742	1.337	4.505	0	0
Oktober	21.671	70.345	6.472	22.589	3.263	10.956	2.808	9.408	1.239	3.438	0	0
November	18.343	57.988	4.927	15.698	2.797	9.873	2.130	6.736	1.016	2.910	0	0
Dezember	44.551	187.852	13.778	53.982	7.461	31.046	6.550	24.835	2.987	12.041	5	9
2024 Gesamt	336.674	1.517.021	110.179	538.387	53.800	243.655	46.875	211.654	20.815	88.954	5	9

AN: Arbeitnehmer
UT: Urlaubstage

	Pflasterer		Platten- u. Fliesenl.		Steinmetz		Holz-Stein		Öff. u. Andere		Österreich	
	AN	UT	AN	UT	AN	UT	AN	UT	AN	UT	AN	UT
Jänner	273	1982	3271	18177	903	5865	481	3013	6220	39031	81.235	545.397
Februar	105	387	1073	3873	350	1233	261	808	2991	12099	34.417	133.374
März	180	486	1245	4457	344	990	312	863	3996	13688	38.520	121.448
April	240	576	1219	3813	392	1126	267	738	4142	13895	39.268	112.760
Mai	378	827	1728	5287	567	1674	373	1213	5564	18158	54.435	156.686
Juni	280	867	1264	5092	475	1902	205	728	4354	17125	41.699	151.098
Juli	495	2311	2429	13515	826	4294	276	1151	6550	32728	68.593	350.792
August	776	6094	3286	23466	1256	9119	487	3319	8729	52494	98.000	671.130
September	311	1032	1469	6360	572	2278	241	761	5779	22487	49.118	198.671
Oktober	294	815	1177	4294	417	1585	220	732	5049	17701	42.610	141.863
November	297	892	963	3612	448	1777	175	613	4970	17978	36.066	118.077
Dezember	628	3151	3517	14915	1129	4883	341	1430	10542	56115	91.489	390.259
2024 Gesamt	4.257	19.420	22.641	106.861	7.679	36.726	3.639	15.369	68.886	313.499	675.450	3.091.555

Urlaubshaltungen nach Monaten 2024



Länge der Urlaubshaltungen 2024

verbraucher Urlaub in Tagen	Urlaubende Arbeitnehmer												
	Jänner	Februar	März	April	Mai	Juni	Juli	August	Sept.	Oktober	Nov.	Dez.	2024
1	4157	10475	14961	15098	18084	13572	10167	7621	14613	14183	13496	9183	145.610
2	3858	7108	7246	9590	14910	7311	6270	10666	8041	7976	6991	10189	100.156
3	6151	3308	3602	3603	5829	3731	15273	4728	3796	3696	3489	29726	86.932
4	24002	2721	2499	3696	5995	2533	4326	6445	2570	6816	2224	12996	76.823
5	6811	4208	5449	3356	3671	7579	9133	9425	9300	4502	4962	9683	78.079
6	4039	1181	1404	925	2308	1717	2645	4409	2628	1188	1140	4923	28.507
7	3662	1245	682	773	906	967	1785	9934	1145	666	664	3162	25.591
8	3614	598	473	380	845	709	6725	4790	855	652	582	3964	24.187
9	9352	622	348	559	655	454	1656	16999	586	1017	400	2002	34.650
10	2849	742	765	464	337	1926	6469	8947	3582	861	1025	2241	30.208
11	1630	344	254	159	244	271	1032	7030	705	208	212	738	12.827
12	1530	464	145	131	105	135	518	1500	217	121	146	519	5.531
13	1446	162	108	64	141	97	1039	755	144	87	105	643	4.791
14	2545	193	65	95	58	93	199	2665	107	190	85	344	6.639
15	1015	173	159	72	68	260	632	594	349	99	135	385	3.941
16	654	132	65	36	29	43	112	575	112	38	42	160	1.998
17	648	173	26	50	65	38	85	177	37	34	47	124	1.504
18	559	75	33	18	34	35	115	95	43	18	45	421	1.491
19	885	105	27	29	118	32	42	232	36	56	46	26	1.634
20	351	69	62	21	7	176	112	82	70	26	217	20	1.213
21	283	319	125	125	11	1	28	299	156	14	13	7	1.381
22	1155		9	24	3	19	26	32	26	33		33	1.360
23	39		13		12		204			129			397
24													
25													
Gesamt	81.235	34.417	38.520	39.268	54.435	41.699	68.593	98.000	49.118	42.610	36.066	91.489	675.450

Länge der Urlaubshaltungen 2024

Urlaubslänge	Urlaubshaltungen
unter 5 Tage	409.521
5 Tage	78.079
6 bis 10 Tage	143.143
11 bis 15 Tage	33.729
16 bis 20 Tage	7.840
über 20 Tage	3.138

