

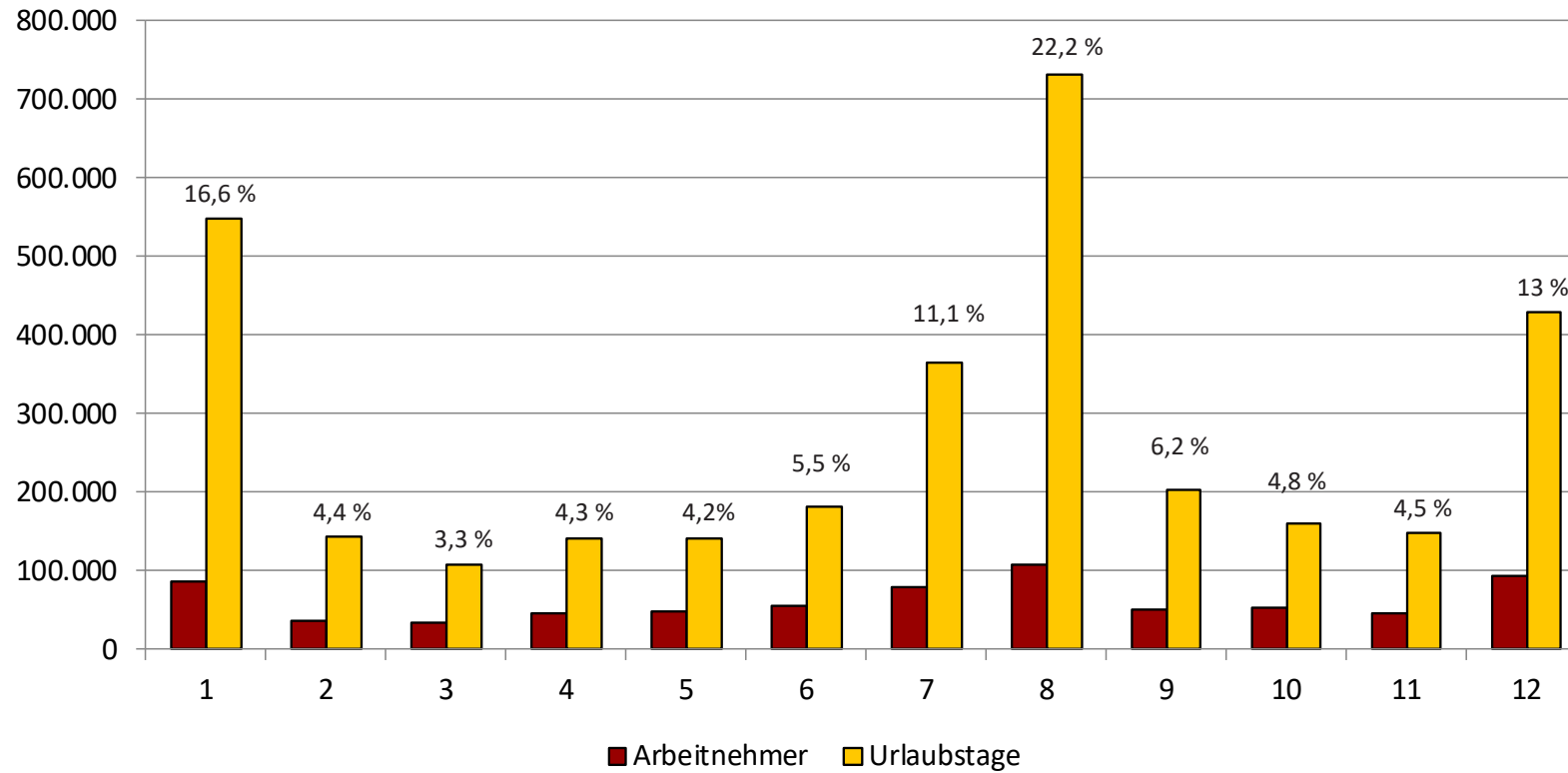
Urlaubshaltungen nach Monaten 2023

	Baugewerbe		Bauindustrie		Bauhilfsgewerbe		Zimmerer		Dachdecker		Pflasterer	
	AN	UT	AN	UT	AN	UT	AN	UT	AN	UT	AN	UT
Jänner	41.267	268.365	17.262	122.698	6.626	32.927	5.915	39.111	2.253	15.246	284	1.815
Februar	19.186	71.937	6.063	30.650	2.364	7.857	2.815	9.770	1.253	4.243	142	587
März	17.083	54.874	4.901	17.963	2.544	8.564	2.059	6.001	884	2.312	171	485
April	23.086	70.043	6.155	20.870	4.337	14.660	2.507	7.574	1.276	3.153	271	642
Mai	25.213	71.149	6.381	19.662	3.747	11.566	3.062	8.289	1.403	3.182	343	782
Juni	28.194	90.578	7.765	27.554	4.175	14.979	3.659	11.456	1.694	4.577	391	957
Juli	40.443	183.940	11.762	56.594	6.554	32.776	5.484	24.038	2.348	10.182	615	2.464
August	54.981	379.719	16.139	108.035	8.476	62.061	7.661	53.523	3.178	22.655	886	6.548
September	26.401	101.605	7.999	34.919	3.771	15.279	3.467	12.962	1.352	4.637	340	1.101
Oktober	27.604	81.016	6.811	22.010	4.217	12.676	3.279	9.193	1.595	3.893	427	1.048
November	24.562	75.895	6.066	17.906	3.887	12.607	2.534	7.699	1.168	3.064	330	960
Dezember	46.361	211.556	12.957	54.119	8.005	36.128	6.714	28.015	3.021	13.179	650	3.445
2023 Gesamt	374.381	1.660.677	110.261	532.980	58.703	262.080	49.156	217.631	21.425	90.323	4.850	20.834

AN: Arbeitnehmer
UT: Urlaubstage

	Platten- u. Fliesenl.		Steinmetz		Holz-Stein		Öff. u. Andere		Österreich	
	AN	UT	AN	UT	AN	UT	AN	UT	AN	UT
Jänner	3.623	18.915	973	5.887	505	2.476	6.982	39.889	85.690	547.329
Februar	1.156	3.650	360	1.423	248	644	3.656	13.694	37.243	144.455
März	1.009	3.557	334	1.177	212	577	3.881	13.439	33.078	108.949
April	1.518	5.584	470	1.429	276	735	5.392	17.546	45.288	142.236
Mai	1.472	4.621	536	1.588	357	942	5.613	18.611	48.127	140.392
Juni	1.615	5.764	573	1.971	425	1.282	6.265	22.293	54.756	181.411
Juli	2.786	13.872	1.113	5.064	463	2.034	7.638	34.443	79.206	365.407
August	3.497	25.130	1.376	10.326	587	3.780	10.293	61.041	107.074	732.818
September	1.524	6.525	570	2.231	381	1.405	6.160	23.629	51.965	204.293
Oktober	1.500	4.630	575	1.809	391	1.122	6.559	22.671	52.958	160.068
November	1.168	3.613	656	2.689	245	645	6.596	23.304	47.212	148.382
Dezember	3.718	16.788	1.170	5.540	472	2.180	11.015	58.999	94.083	429.949
2023 Gesamt	24.586	112.649	8.706	41.134	4.562	17.822	80.050	349.559	736.680	3.305.689

Urlaubshaltungen nach Monaten 2023



Länge der Urlaubshaltungen 2023

verbraucher Urlaub in Tagen	Urlaubende Arbeitnehmer												
	Jänner	Februar	März	April	Mai	Juni	Juli	August	Sept.	Oktober	Nov.	Dez.	2023
1	3.689	11.082	12.196	16.139	19.228	20.029	24.867	11.053	17.101	17.437	13.749	8.808	175.378
2	4.475	7.337	6.288	8.389	9.428	10.148	8.074	5.889	8.204	14.190	15.599	8.973	106.994
3	4.964	4.606	4.107	4.366	4.484	5.148	4.075	4.566	3.727	6.132	4.335	25.823	76.333
4	31.272	2.363	2.028	4.344	5.449	4.239	2.989	15.733	2.677	3.938	3.662	14.238	92.932
5	7.243	4.733	3.934	6.985	4.345	6.750	9.217	9.234	7.846	5.057	3.685	12.089	81.118
6	4.167	1.266	938	1.575	1.357	2.622	12.128	4.787	4.105	2.001	1.497	6.135	42.578
7	3.070	1.182	649	805	1.017	1.124	2.722	3.023	1.306	875	1.251	3.880	20.904
8	3.279	1.099	674	460	669	773	1.720	4.823	878	610	647	5.448	21.080
9	9.349	489	338	788	886	800	1.217	23.191	634	586	628	2.273	41.179
10	2.550	744	779	638	371	1.566	7.415	12.073	3.294	953	725	2.054	33.162
11	1.595	301	172	155	230	461	2.125	2.551	840	323	264	886	9.903
12	1.359	334	154	95	111	213	603	1.555	255	148	232	841	5.900
13	1.225	404	206	55	118	128	306	4.977	153	106	113	888	8.679
14	2.238	179	77	160	62	112	193	1.697	119	119	165	431	5.552
15	833	199	127	62	74	181	725	477	334	135	134	375	3.656
16	686	98	48	33	41	98	275	256	136	72	76	178	1.997
17	628	151	28	28	31	59	87	175	44	45	78	220	1.574
18	498	183	54	61	41	36	86	470	33	23	48	431	1.964
19	891	90	30	149	29	62	42	120	30	42	61	16	1.562
20	319	403	65	1	127	43	90	71	74	25	36	24	1.278
21	1.320		31		6	147	250	70	160	126	216	8	2.334
22	40		24		3	17		274	15	15	11	33	432
23			131		20			9				31	191
24													0
25													
Gesamt	85.690	37.243	33.078	45.288	48.127	54.756	79.206	107.074	51.965	52.958	47.212	94.083	736.680

Länge der Urlaubshaltungen 2023

Urlaubslänge	Urlaubshaltungen
unter 5 Tage	451.637
5 Tage	81.118
6 bis 10 Tage	158.903
11 bis 15 Tage	33.690
16 bis 20 Tage	8.375
über 20 Tage	2.957

