

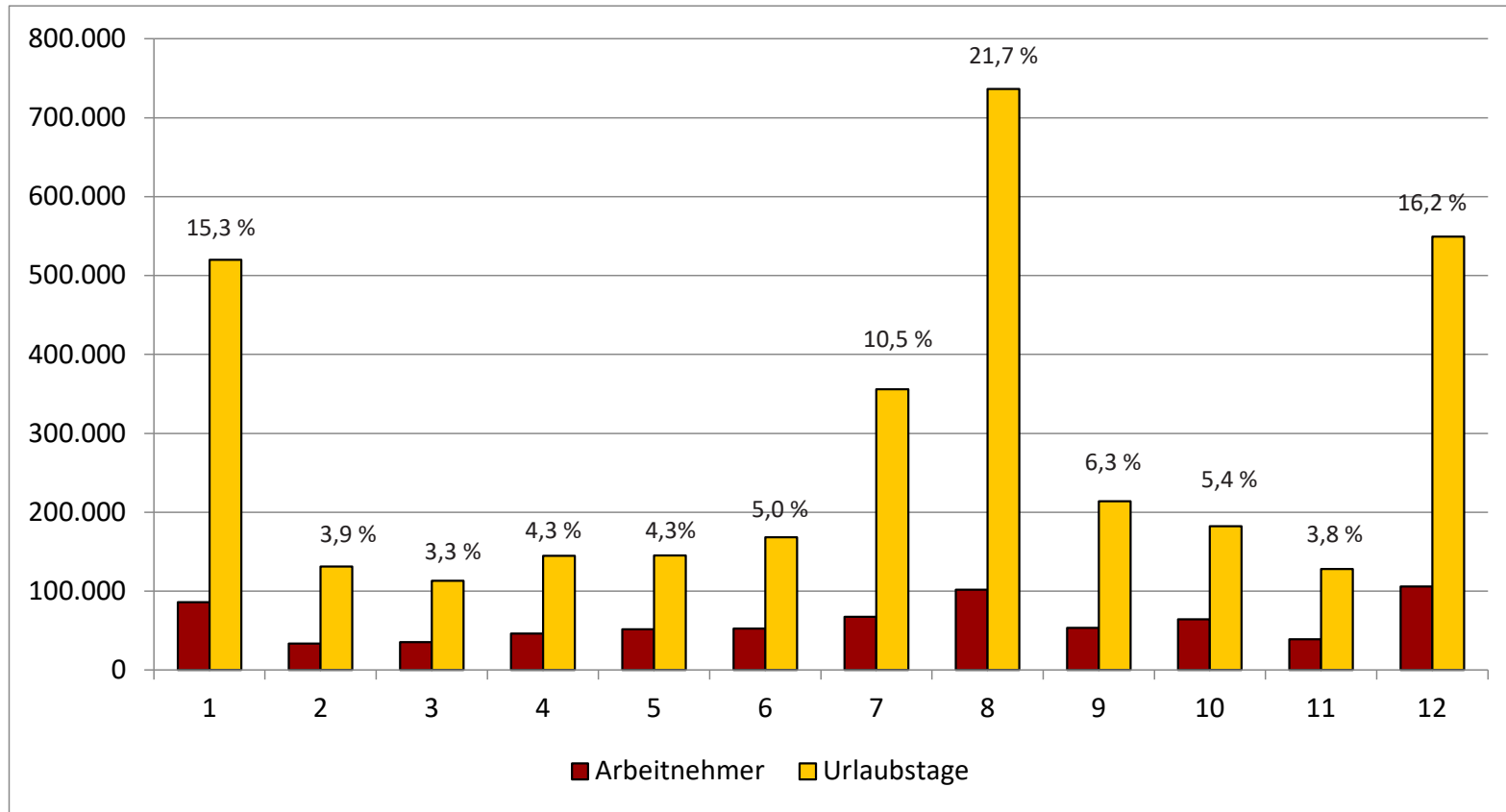
## Urlaubshaltungen nach Monaten 2022

	Baugewerbe		Bauindustrie		Bauhilfsgewerbe		Zimmerer		Dachdecker		Pflasterer	
	AN	UT	AN	UT	AN	UT	AN	UT	AN	UT	AN	UT
Jänner	41.605	253.240	17.240	117.289	6.612	31.694	5.854	35.369	2.188	13.372	318	2.030
Februar	16.826	62.621	5.867	28.701	2.268	7.461	2.164	7.964	911	3.112	160	666
März	18.389	56.410	4.788	17.395	2.718	8.593	2.095	6.343	939	2.298	206	582
April	23.403	70.701	6.402	20.902	4.224	14.447	2.572	7.771	1.394	3.322	276	642
Mai	26.764	73.554	6.734	19.747	4.124	12.428	3.198	8.662	1.682	3.700	358	773
Juni	27.012	83.950	7.426	25.503	4.053	13.654	3.391	10.378	1.637	4.333	367	966
Juli	34.345	178.575	9.614	53.300	5.543	32.949	4.261	21.041	1.866	9.505	529	2.575
August	52.135	380.279	14.974	106.791	8.195	63.316	7.294	52.600	3.076	23.153	840	6.596
September	27.160	107.614	8.264	36.153	3.856	16.145	3.354	13.320	1.398	4.765	345	1.113
Oktober	33.328	93.885	8.815	25.419	4.757	14.143	3.709	10.193	1.760	4.109	452	1.168
November	19.908	64.208	4.759	14.509	3.206	11.657	2.113	6.740	995	2.581	306	931
Dezember	52.063	273.024	15.426	70.914	8.365	45.061	7.225	37.071	3.202	16.852	716	4.141
<b>2022 Gesamt</b>	<b>372.938</b>	<b>1.698.061</b>	<b>110.309</b>	<b>536.623</b>	<b>57.921</b>	<b>271.548</b>	<b>47.230</b>	<b>217.452</b>	<b>21.048</b>	<b>91.102</b>	<b>4.873</b>	<b>22.183</b>

AN: Arbeitnehmer  
UT: Urlaubstage

	Platten- u. Fliesenl.		Steinmetz		Holz-Stein		Öff. u. Andere		Österreich	
	AN	UT	AN	UT	AN	UT	AN	UT	AN	UT
Jänner	3.609	18.003	986	5.518	486	2.342	7.336	41.302	<b>86.234</b>	<b>520.159</b>
Februar	1.007	3.424	275	1.088	187	514	4.017	15.710	<b>33.682</b>	<b>131.261</b>
März	1.048	3.839	287	984	211	513	4.575	16.248	<b>35.256</b>	<b>113.205</b>
April	1.448	5.251	403	1.302	290	744	6.027	19.671	<b>46.439</b>	<b>144.753</b>
Mai	1.605	4.866	505	1.364	349	887	6.128	19.381	<b>51.447</b>	<b>145.362</b>
Juni	1.619	5.843	553	1.806	375	1.028	6.137	20.973	<b>52.570</b>	<b>168.434</b>
Juli	2.387	13.871	892	5.013	424	2.039	7.844	36.983	<b>67.705</b>	<b>355.851</b>
August	3.417	25.784	1.389	10.688	520	3.202	10.187	64.021	<b>102.027</b>	<b>736.430</b>
September	1.553	6.597	514	2.135	322	1.269	6.762	25.046	<b>53.528</b>	<b>214.157</b>
Oktober	1.709	5.271	580	1.787	388	988	8.621	25.404	<b>64.119</b>	<b>182.367</b>
November	1.040	3.279	528	2.347	173	466	6.167	21.467	<b>39.195</b>	<b>128.185</b>
Dezember	4.133	22.628	1.329	7.495	601	3.236	12.918	68.804	<b>105.978</b>	<b>549.226</b>
<b>2022 Gesamt</b>	<b>24.575</b>	<b>118.656</b>	<b>8.241</b>	<b>41.527</b>	<b>4.326</b>	<b>17.228</b>	<b>86.719</b>	<b>375.010</b>	<b>738.180</b>	<b>3.389.390</b>

## Urlaubshaltungen nach Monaten 2022



## Länge der Urlaubshaltungen 2022

verbraucher Urlaub in Tagen	Urlaubende Arbeitnehmer												
	Jänner	Februar	März	April	Mai	Juni	Juli	August	Sept.	Oktober	Nov.	Dez.	2021
1	4429	10950	13555	17243	21726	19954	13044	6433	13557	24521	13761	9915	169.088
2	4405	5711	6661	8325	10482	8024	6670	5275	12584	13351	7316	8934	97.738
3	9137	3295	3550	4408	4827	5895	3512	6273	4258	9150	6277	7346	67.928
4	29843	2922	3515	4533	3890	7030	3179	7073	2779	4712	2510	25048	97.034
5	7567	4330	3484	6543	5235	4215	18669	17102	7815	6525	3808	15785	101.078
6	3686	1313	942	1814	1756	1621	4754	4116	2064	1737	1177	12614	37.594
7	3017	785	580	802	736	1245	2071	3025	3361	870	793	7390	24.675
8	3394	648	444	460	502	1252	1422	5881	1005	624	1134	4577	21.343
9	7849	883	665	788	547	1449	1138	15192	681	499	363	5982	36.036
10	2423	726	709	593	813	706	9071	19909	3309	1075	811	3159	43.304
11	1444	350	177	239	250	269	1421	2861	553	225	232	1617	9.638
12	1192	244	146	96	110	171	556	2158	529	141	143	895	6.381
13	1258	190	98	89	71	195	303	875	168	106	216	607	4.176
14	1936	335	196	131	96	83	171	3767	103	93	82	676	7.669
15	804	188	102	63	103	88	913	697	322	171	109	396	3.956
16	633	128	50	46	64	61	208	237	84	33	60	222	1.826
17	462	70	35	27	19	59	104	299	79	31	44	142	1.371
18	574	113	57	34	20	31	53	101	34	29	67	186	1.299
19	807	148	63	63	41	35	57	298	24	53	36	97	1.722
20	1289	353	39	114	33	172	156	88	73	153	37	361	2.868
21	15		35	28	113	6	206	49	17	20	196	7	692
22	14		40		1	9	10	304	129		23	22	552
23	56		113		12		17	14					212
24													
25													
<b>Gesamt</b>	<b>86.234</b>	<b>33.682</b>	<b>35.256</b>	<b>46.439</b>	<b>51.447</b>	<b>52.570</b>	<b>67.705</b>	<b>102.027</b>	<b>53.528</b>	<b>64.119</b>	<b>39.195</b>	<b>105.978</b>	<b>738.180</b>

## Länge der Urlaubshaltungen 2022

Urlaubslänge	Urlaubshaltungen
unter 5 Tage	431.788
5 Tage	101.078
6 bis 10 Tage	162.952
11 bis 15 Tage	31.820
16 bis 20 Tage	9.086
über 20 Tage	1.456

